

CALENDARI DEL VIII CIRCUIT CAJAMAR DE CARRERES POPULARS DE LA VALL D'ALBAIDA 2016

POBLE	PROVA	DATA/HORA	DISTÀNCIA
MONTAVERNER	XII VOLTA A PEU MONTAVERNER	4 de juny 19.00 H	7.500 metres
ONTINYENT	I VOLTA A PEU D'ONTINYENT	18 de juny 19.30 H	8.700 metres
BOCAIRENT	XVII VOLTA A PEU DE BOCAIRENT	25 de juny 19.30 H	9.000 metres
AGULLENT	VIII VOLTA A PEU A LA VILA D'AGULLENT	02 de juliol 20.00 H	7.200 metres
BENISSODA	V VOLTA A PEU NOCTURNA DE BENISSODA	09 de juliol 21.30 H	9.000 metres
EL PALOMAR	IV VOLTA A PEU DEL PALOMAR	16 de juliol 20.00 H	7.800 metres
CASTELLÓ DE RUGAT	XXI VOLTA A PEU DE CASTELLÓ DE RUGAT	29 de juliol 20.00 H	7.750 metres
BÈLGIDA	IV VOLTA A PEU BÈLGIDA	6 d'agost 20.00 H	7.600 metres
LA POBLA DEL DUC	XIII VOLTA A PEU 2016 DE LA POBLA DEL DUC	19 d'agost 20.00 H	7.000 metres
QUATRETONDA	XXIII VOLTA A PEU MEMORIAL ANDRÉS BELLA SANLEÓN	28 d'agost 09.30 H	9.500 metres
ATZENETA D'ALBAIDA	XIII PUJADA A LA FONT FREDA	4 de setembre 09.30 H	11.600 metres
LLUTXENT	XIV VOLTA A PEU A LLUTXENT	10 de setembre 19.00 H	9.100 metres
ALBAIDA	XVII GRAN FONS MÒNICA PONT ALBAIDA	24 de setembre 17.30 H	10.600 metres
SALEM	XII VOLTA A PEU DEL BENICADELL	16 d'octubre 09.30 H	15.300 metres
AIELO DE MALFERIT	III VOLTA POPULAR A AIELO DE MALFERIT	22 d'octubre 18.30 H	8.700 metres
L'OLLERIA	IV 10K DE L'OLLERIA	29 d'octubre 16.45 H	10.000 metres

ORGANITZA

PATROCINA

COL·LABORA

 EMPRESA CRONOMETRATGE: **mychip**

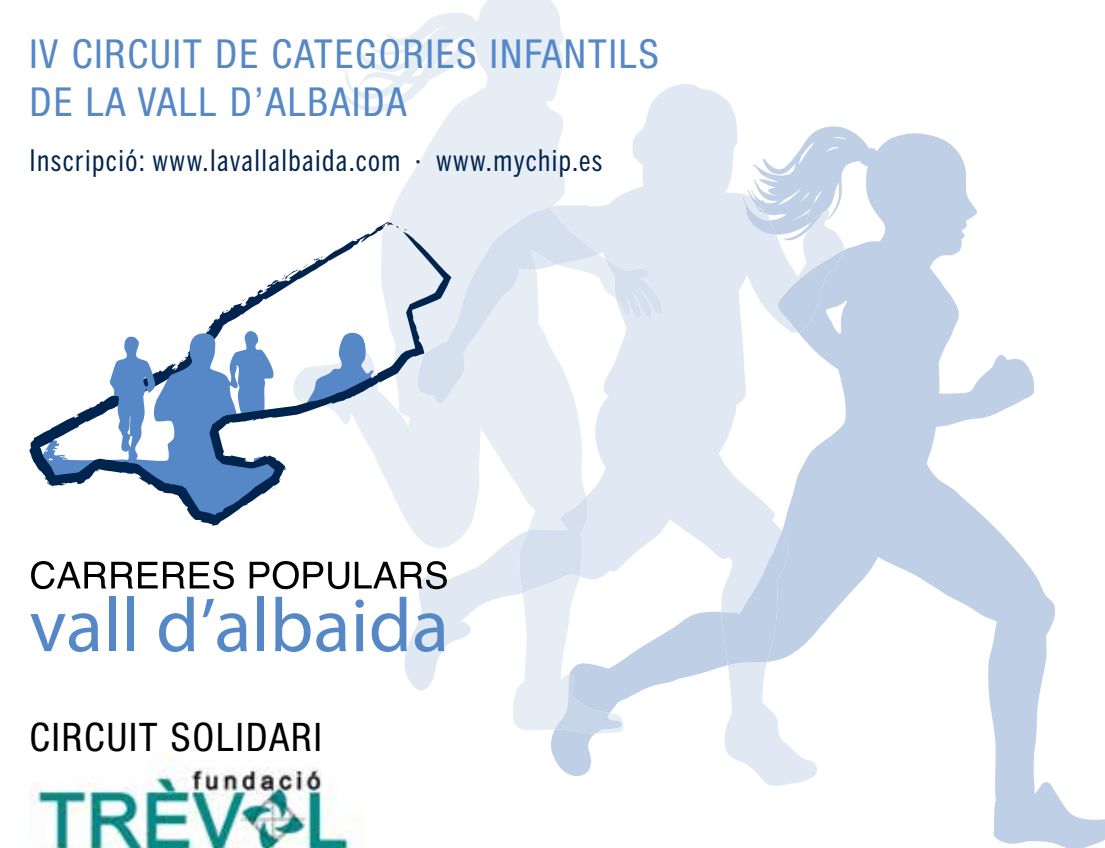
VIII CIRCUIT CAJAMAR DE CARRERES POPULARS DE LA VALL D'ALBAIDA 2016

IV CIRCUIT DE CATEGORIES INFANTILS DE LA VALL D'ALBAIDA

 Inscripció: www.lavallalbaida.com · www.mychip.es

CARRERES POPULARS
vall d'albaida

CIRCUIT SOLIDARI
fundació
TRÈVOL



PARTICIPANTS

L'Associació de Clubs d'Atletisme Popular de la Vall d'Albaida organitza el VIII Circuit Cajamar de Carreres Populars de la Vall d'Albaida i el IV Circuit de Categories Infantils de la Vall d'Albaida 2016, al qual tindran accés totes les persones que ho desitgen.

El circuit 2016 és de nou solidari amb el "PROJECTE TRÈVOL"; amb la qual cosa, de la quota d'inscripció al circuit i de la quota de carreres individuals que pague cada atleta, 1 € anirà destinat a la seua Fundació. La finalitat d'aquesta entitat és millorar la qualitat de vida de les persones amb discapacitat intel·lectual, facilitant els recursos que els permeten una major integració social i laboral, a través de la formació permanent enfocada a adquirir el major grau d'autonomia. El Circuit tindrà com a base les carreres que el componen. En cadascuna d'elles es realitzarà una classificació paral·lela per a tots els inscrits.

El Circuit de Carreres Populars es durà a terme des del mes de juny fins al mes d'octubre de 2016 i constarà:

- De Circuit per a xiquets/tes, categories benjamí, aleví i infantil: 8 proves: Montaverner, Ontinyent, Castelló de Rugat, La Pobra del Duc, Quatretonda, Llutxent,Aielo de Malferrit i L'Olleria. **De les quals s'haurà de puntuar, almenys, en 5 de les 8 proves.**
- De Circuit per a les categories júnior: 13 proves: Montaverner, Ontinyent, Bocairent, Agullent, Benissoda, El Palomar, Castelló de Rugat, Bèlgida, La Pobra del Duc, Quatretonda, Llutxent, Aielo de Malferrit i l'Olleria. **De les quals s'haurà de puntuar, almenys, en 9 de les 13 proves.**
- De Circuit per a les categories sènior, veterans A, B, C i D: 16 proves. **De les quals s'haurà de puntuar, almenys, en 10 de les 16 proves.**

CATEGORIES

Les categories del VIII CIRCUIT CAJAMAR DE CARRERES POPULARS DE LA VALL D'ALBAIDA 2016, queden establides de la següent forma:

Categories masculí i femenina

Edat (anys de naixement)

- Benjamí:** Nascuts/des en 2006 i 2007 (autorització paterna)
- Aleví:** Nascuts/des en 2004 i 2005 (autorització paterna)
- Infantil:** Nascuts/des en 2001, 2002 i 2003 (autorització paterna)
- Júnior:** Nascuts/des en 1999 i 2000 (autorització paterna)
- Sènior:** Nascuts/des de 1982 fins 1998
- Veterans A:** Nascuts/des de 1972 fins 1981
- Veterans B:** Nascuts/des de 1962 fins 1971
- Veterans C:** Nascuts/des de 1955 fins 1961
- Veterans D:** Nascuts/des el 1955 i anteriors

INSCRIPCIONS

Els/es atletes que desitgen participar en el VIII Circuit Cajamar de Carreres Populars de la Vall d'Albaida hauran d'efectuar la seua inscripció al Circuit a la pàgina web oficial de www.lavallalbaida.es. La fitxa d'inscripció haurà d'esser emplenada, amb totes les dades, correctament.

La quota d'inscripció serà:

 Categoria de xiquets/tes, benjamí, aleví i infantil : 10,00 €
 Categories júnior, sènior i veterans A, B, C i D : 40,00 €

Amb la inscripció al circuit s'entregarà un "Tallavent" a la recollida del dorsal/xip.

En el pagament de la quota d'inscripció els/les corredors/es tenen cobertes les garanties i capitals assegurats següents:

Mort per accident

- Mort per accident:** 12.000,00 €
- Invalidesa permanent parcial per accident:** fins 12.000,00 €
- Invalidesa permanent absoluta per accident:** fins 12.000,00 €
- Assistèncianasaniària: Il·limitada**

La Inscripció quedarà oberta el 9 de maig de 2016, i es tancarà segons en la cursa de la categoria del circuit que done l'opció a la borsa del corredor.

Els corredors juniors podran participar en les carreres següents: Montaverner, Agullent, Bocairent, Benissoda, el Palomar, Bèlgida, Castelló de Rugat, la Pobra del Duc, Llutxent, Quatretonda, l'Olleria i Aielo de Malferrit (voltes fins a 10 km, proves menys exigents que hi ha al circuit).
En el cas dels xiquets/tes, en els següents pobles: Montaverner, Ontinyent, Castelló de Rugat, la Pobra del Duc, Quatretonda, Llutxent, Aielo de Malferrit i l'Olleria. Les distàncies per a les categories Benjamí i Aleví seran de 500 metres, 1, per a la categoria Infantil, de 2.000 metres.

INSCRIPCIONS CURSA A CURSA

Els corredors inscrits cursa a cursa (no inscrits al circuit) hauran d'abonar 5,00 € i els xiquets/tes 3 €, en cadascuna d'elles; no entraran en el sistema de puntuació, ni tindran dret als regals del circuit (borsa del corredor, trofeus de guanyadors del circuit), però sí hauran d'acollir-se al present reglament i als reglaments de les diferents proves.

L'ingrés de la quota s'abonarà, mitjançant TPV virtual,a l'hora de formalitzar la Inscripció en la web oficial de www.lavallalbaida.es.

LLIURAMENT DE DORSALS

(COMÚ PER A TOTES LES CATEGORIES)

La recollida de dorsal, xip i tallavent dels inscrits al circuit és durà a terme en el Rull Intersport, SL, en c/ de Martínez Valls, 4-baix, a Ontinyent (Tel. 962382003). Per a arregar el dorsal/xip farà falta presentar el D.N.I. En el cas d'arregar el d'una altra persona, farà falta portar l'autorització signada de la mateixa i fotocòpia del D.N.I. (val una imatge en el mòbil).

Tots els menors d'edat hauran de lliurar en el moment de la retirada del dorsal una autorització paterna o materna que trobaran en el moment de la inscripció. Aquest dorsal i xip serà únic i intransferible per al tot el circuit.

La pèrdua o trencament del dorsal i/o xip obligarà el corredor a adquirir-ne un de nou, si desitja seguir participant en el Circuit; abonarà, pel seu compte, l'import de 2,00 €, pel dorsal, i 5,00 €, pel xip.

Per als corredors no inscrits al Circuit, serà imprescindible apuntar-se a cada cursa que es vol realitzar, abans del dijous anterior de cada prova, excepte Castelló de Rugat i La Pobra del Duc, on el termini finalitzarà dimecres.

CRONOMETRATGE

El cronometratge de les carreres es realitzarà mitjançant el sistema Timing System de l'empresa Mychip. Cada corredor rebrà el seu dorsal amb el seu corresponent xip. El xip es col·locarà en la sabatilla seguint les instruccions corresponents. Tot participant en les carreres populars que no porte el dorsal amb el seu corresponent xip en el pit, no resultarà classificat.

NÓ S'ADMETRAN INSCRIPCIONS EL MATEIX DIA DE LA PROVA, EN CAP CAS.

DESQUALIFICACIONS

El xip i dorsal són personals i intransferibles.

Tot participant pel fet d'estar inscrit al Circuit o a una carrera serà responsable del xip i dorsal que se li lliure l'Organització.

L'Organització es reserva el dret sancionador.

L'Organització tindrà caràcter d'autoritat i serà el sancionat el que haja d'aportar en el termini de 24 hores des de la comunicació de la infracció les proves pertinents per a la seua defensa. Passat aquest termini la sanció serà oficial.

Participant sense xip o dorsal.

Tot participant que còrrega sense xip o dorsal no se li permetrà l'entrada en la línia de meta. Cent metres abans de l'arribada un equip de l'Organització convidarà a aquests corredors a abandonar la prova.

L'Organització establirà les mesures legals oportunes per a identificar al corredor sense xip o dorsal. En cas de ser identificat se li prohibirà la participació en la resta de carreres que resten del Circuit.

Participants amb més d'un xip.

Tot participant que siga detectat amb més d'un xip, l'Organització anotarà el seu nombre de dorsal i se li prohibirà la participació en la resta de carreres que resten del Circuit.

Participants amb dorsal falsificat.

Si l'Organització detecta que un dorsal ha sigut falsificat donarà automàticament de baixa al corredor les dades del qual es corresponguen al número de dorsal duplicat i se li prohibirà la participació en la resta de carreres que resten del Circuit.

Participants que no realitzen la totalitat del recorregut.

Tot participant que no realitze el recorregut íntegre del circuit i que siga detectat pels voluntaris que es distribueixen al llarg circuit seran desqualificats de la carrera.

Participants que demostren una actitud violenta.

Tot participant que demostre una actitud violenta tant amb l'Organització com amb la resta de corredors i espectadors podrà ser sancionat amb la desqualificació de la carrera o en funció de la seua gravetat amb la prohibició de la participació en la resta de carreres que resten del Circuit.

Desqualificació del Circuit.

La desqualificació del Circuit suposarà la prohibició de la participació en la resta de carreres que resten del Circuit.

El xip del corredor serà donat de baixa. Si es detectara la participació d'aquest participant en alguna carrera del Circuit estant sancionat se li prohibirà la participació en la següent edició del Circuit.

La decisió sobre la possible desqualificació del/l'atleta per les circumstàncies a dalt esmentades, o qualsevol altra, serà adoptada pel Comitè Organitzador.

En cas de dubtes, prevaldrà el criteri de l'Organització.

SISTEMA DE PUNTUACIÓ DEL CIRCUIT I CLASSIFICACIONS.

El control de puntuació es farà mitjançant el sistema informàtic de "xip".

En totes les categories es puntuarà de la següent forma:

1r Lloc: 1 Punt
2n Lloc: 2 Punts
3r Lloc: 3 Punts
4t Lloc: 4 Punts
... s'incrementarà en un punt el següent corredor que vaja passant per Meta.

Per a la classificació final, per categories i general, s'acumularan les puntuacions

obtingudes en les carreres mínimes exigibles i puntuaran els millors llocs aconseguits. En cas d'empat, es tindrà en compte:

1r El número de proves finalitzades.

2n A igual número de proves, el major número de primers llocs, segons, etc.

Per a la classificació al Premi de Fidelitat, es tindran en compte totes les carreres del circuit, i promediaran els millors temps obtinguts en elles, puntuant els millors. Es pretén, amb aquesta norma, premiar la fidelitat del corredor.

Els resultats de cada Carrera i les classificacions provisional i final es podran consultar per Internet a la Web oficial del Circuit (www.lavallalbaida.es).

TROFEUS CIRCUIT – PREMI FIDELITAT

Trofeus classificació general: 3 primers llocs masculí/femení.

Trofeus classificació per categories: 3 primers llocs masculí/femení.

Trofeus classificació fidelitat 16 carreres: 3 primers llocs masculí/femení.

Trofeus classificació per clubs: 3 primers clubs (*).

(*) Per a la classificació, per club, es valorarà la puntuació dels millors 5 atletes de cada club. Els trofeus i/o altres regals serà per a tot el club.

Els atletes que finalitzen 10 de les 16 proves, de què consta el Circuit, obtindran la BORSA DEL CORREDOR, com a premi a la fidelitat. Els participants JÚNIORS, per a poder obtenir el premi a la fidelitat han de córrer un mínim de 9 proves, de les 14 possibles, i els xiquets/tes 5, de les 8 possibles, per aconseguir el premi de FIDELITAT.

Altres Premis

Xecs bescanviables en material "LURBEL"

TRES MILLORS CLUBS

Primer club: 150,00 €
Segon club: 110,00 €
Tercer club: 90,00 €

GENERALS: MASCULÍ I FEMENÍ

Primers de la general: 50,00 €
Segons de la general: 30,00 €
Tercer de la general: 15,00 €

PREMIS FIDELITAT 16 CURSES MASCULÍ I FEMENÍ

Primers de la fidelitat: 30,00 €
Segons de la fidelitat: 30,00 €
Tercers de la fidelitat: 30,00 €

LOTS FIDELITAT "BORSA CORREDOR"

(Recollida en tenda LIKESPORT 2020, SL – P. Ind. El Pla – c/ Diables, 34 - 46870 Ontinyent – Tel. 96 291 18 51)

Materials tècnics Lurbel i demés regals i obsequis que l'Organització puga aconseguir

Aquests premis es lliuraran en la Gala anual del Circuit, la celebració del qual es comunicarà oportunament a través dels canals habituals d'informació. Serà obligatòria la presència dels premiats, o de persona delegada pels mateixos, en aquesta gala.

ORGANITZACIÓ

Tots/es els/es participants en el Circuit Cajamar de les Curses Populars de la Vall d'Albaida, pel fet de participar en una carrera del Circuit, accepten el Reglament particular corresponent i el de cadascuna de les proves. Formalitzen la Inscripció, amb tots els drets i obligacions, igual que la resta de participants, i declaren trobar-se en perfectes condicions físiques, i assumeixen el risc de la pràctica esportiva. L'organització LOCAL, de cada prova, serà l'encarregada de facilitar i verificar les distàncies a recórrer, així com de dirimir possibles reclamacions sobre les classificacions de la seua prova.

L'organització del CIRCUIT és reserva el dret de canviar el Reglament, les dates i els recorreguts de les carreres, si ho considera oportú, donant difusió als canvis i fent-ho públic a través de la web oficial.

DADES DE CARÀCTER PERSONAL

Totes les dades de caràcter personal dels inscrits en el Circuit de Carreres Populars, a peu, seran incorporades a un fitxer, el responsable del qual és la "Associació de Clubs d'Atletisme Popular de la Vall d'Albaida"; és necessari el seu tractament per a l'organització i gestió del citat Circuit. La inscripció en el present Circuit suposa el consen-

timent dels titulars per al tractament de les seues dades personals, de la comunicació i la publicació en els mitjans de comunicació.

Els titulars podran exercitar els drets d'accés, rectificació, cancel·lació i oposició dirigit-se, per escrit, a la "Associació de Clubs d'Atletisme Popular de la Vall d'Albaida", a través del Registre General, situat en carrer Parc de la Creu, núm. 2, CP 46890 d'Agullent (V).

RECLAMACIONS.

Una vegada finalitzada cada prova, s'estableix un termini únic, de tres dies hàbils, per efectuar les reclamacions oportunes en jd.circuitvallalbaida@gmail.com, NO S'ACCEPTARÀ CAP RECLAMACIÓ FORA DEL TERMINI. Transcorregut aquest termini, les classificacions seran definitives.

INTERPRETACIÓ DEL REGLAMENT

L'Organització és reserva el dret de resoldre els dubtes que puguen sorgir durant el desenvolupament de la carrera segons el seu criteri.

Els/as atletes pel fet de participar accepten la totalitat d'aquest Reglament.

• DISTÀNCIES EN BENJAMINS I ALEVINS - 500 m.

• DISTÀNCIA EN INFANTILS - 2000 m.

Calendari xiquets/es

POBLE	DATA/HORA	POBLE	DATA/HORA
MONTAVERNER	04 de juny 18:15 h	QUATRE-TONDA	28 d'agost 19.00 h
ONTINYENT	18 de juny 18:30 h	LLUTXENT	10 de setembre 17.30 h
CASTELLÓ DE RUGAT	29 de juliol 19:30 h	AIELO DE MALFERIT	22 d'octubre 17.00 h
LA POBLA DEL DUC	19 d'agost 19.00 h	L'OLLERIA	29 d'octubre 16.00 h